



Pracoviště Karlovy Vary:
Závodu míru 725/16
360 17 Karlovy Vary
tel.: 951 424 125
fax: 354 620 081
ID DS: w9kdyqm
e-mail: slavkovsky.les@nature.cz
www.slavkovskyles.nature.cz

Státní pozemkový úřad
Krajský poz. úřad pro Karlovarský kraj
pobočka Karlovy Vary
Závodu míru 725/16
360 17 Karlovy Vary

NAŠE ČÍSLO JEDNACÍ: SR/0382/SL/2020-5

VYŘIZUJE: Ing. Jana Jiskrová

DATUM: 12. 1. 2021

Věc: Vyjádření k oznámení o zahájení komplexní pozemkové úpravy v k. ú. Chodov u Bečova nad Teplou

Dne 31. 12. 2020 jsme od Vás obdrželi oznámení o zahájení komplexní pozemkové úpravy (dále jen „KoPÚ“) v k. ú. Chodov u Bečova nad Teplou.

I. Agentura ochrany přírody a krajiny ČR, Regionální pracoviště Správa CHKO Slavkovský les (dále jen Agentura) jako věcně a místně příslušný orgán ochrany přírody a krajiny, který vykonává tuto ochranu, mimo jiné, účastí na ochraně půdního fondu, zejména při pozemkových úpravách dle § 2, odst. 2 písm. h) zákona č. 114/92 Sb., o ochraně přírody a krajiny (dále jen „zákon“) k oznámení o zahájení KoPÚ v k. ú. Chodov u Bečova nad Teplou stanovuje následující požadavky a doporučení:

Celé území k. ú. Chodov u Bečova nad Teplou se nachází na území chráněné krajinné oblasti Slavkovský les, v její III. zóně odstupňované ochrany. V obvodu pozemkové úpravy se nachází evropsky významná lokalita (dále jen EVL) U hájenky soustavy Natura 2000 (viz. mapa č. 1). Lokální ÚSES je vymezen v územním plánu obce Chodov.

Nejcennější přírodní biotopy a biotopy výskytu zvláště chráněných druhů rostlin a živočichů chráněných zákonem, jsou součástí územně analytických podkladů (dále jen „ÚAP“) jako jev 119F Cenné biotopy v zájmu ochrany přírody (CEN_BIO) (viz. mapa č. 2). V obvodu KoPÚ vrstva cenných biotopů zahrnuje pět takto cenných ploch. K jednotlivým plochám přikládáme důvod ochrany a popis vhodné péče o ně. V rámci KoPÚ uvítáme vytvoření podmínek k realizaci navržených opatření.

Území pozemkové úpravy je tvořeno především velkými lány travních porostů s výraznou absencí skupinové i liniové zeleně. V rámci KoPÚ uvítáme jakékoliv rozčlenění zemědělských ploch liniovými či skupinovými výsadbami dřevin. Nutná je alejová výsadba stromů podél polních cest.

Při KoPÚ požadujeme v co největší míře zapracovat a respektovat stávající prvky ÚSES a vytvořit podmínky k realizaci navržených prvků ÚSES. Je vhodné ponechat pozemky, na nichž se prvky ÚSES nacházejí nebo jsou plánovány, ve vlastnictví obce či státu a podpořit tak změnu z nefunkčních prvků na funkční.

II. Agentura má v k. ú. Chodov u Bečova nad Teplou zároveň právo hospodařit na čtyřiceti pozemcích o celkové výměře 11,953 ha ve vlastnictví České republiky. Souhlasíme se zahrnutím všech těchto pozemků do KoPÚ. Z hlediska ochrany přírody a krajiny jsou pro nás cenné pozemky v EVL U hájenky. Tuto EVL bychom rádi vlastnili celou a dále bychom,

uvítali výměnu ostatních pozemků na pozemky v ploše cenných biotopů, kde se nacházejí přírodní biotopy nebo je evidován výskyt zvláště chráněných druhů živočichů či rostlin dle zákona.

S pozdravem

„otisk razítka“

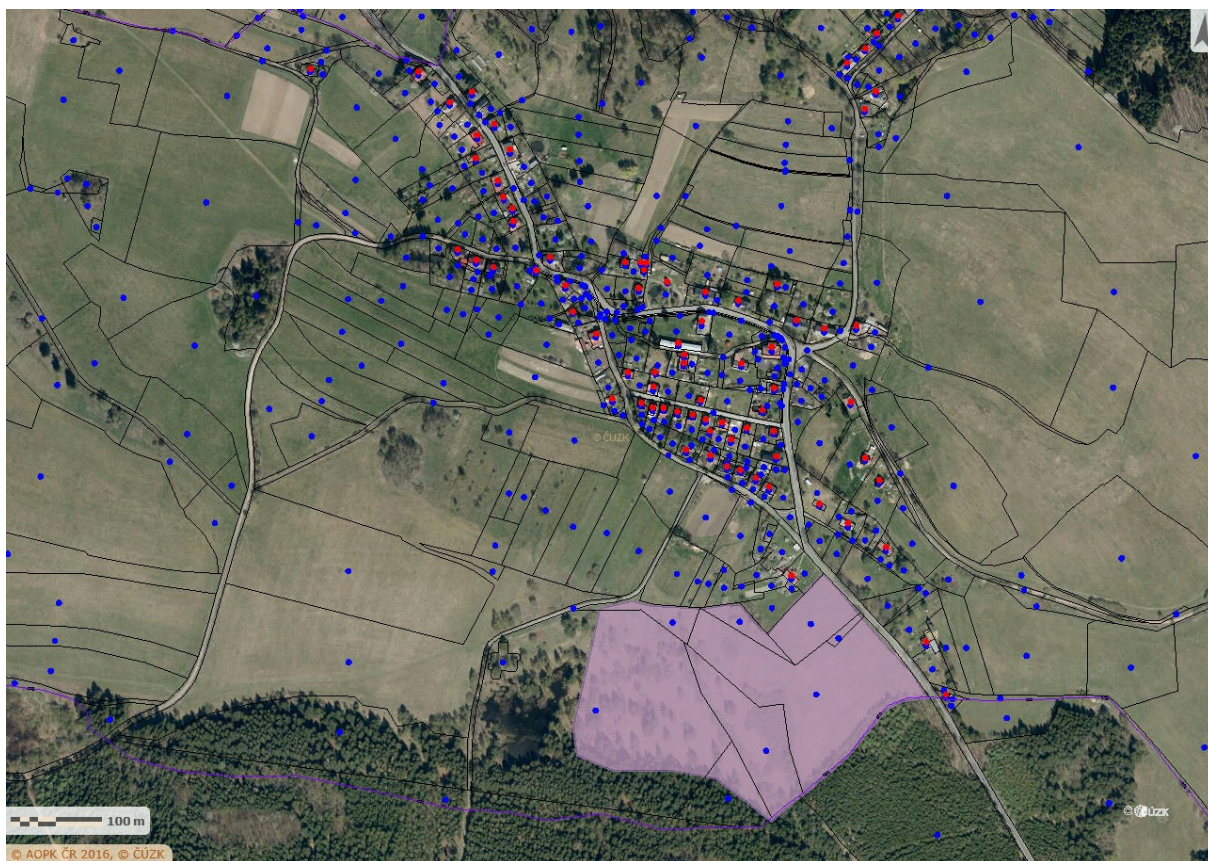
„elektronicky podepsáno“

Ing. Jindřich Horáček, PhD.

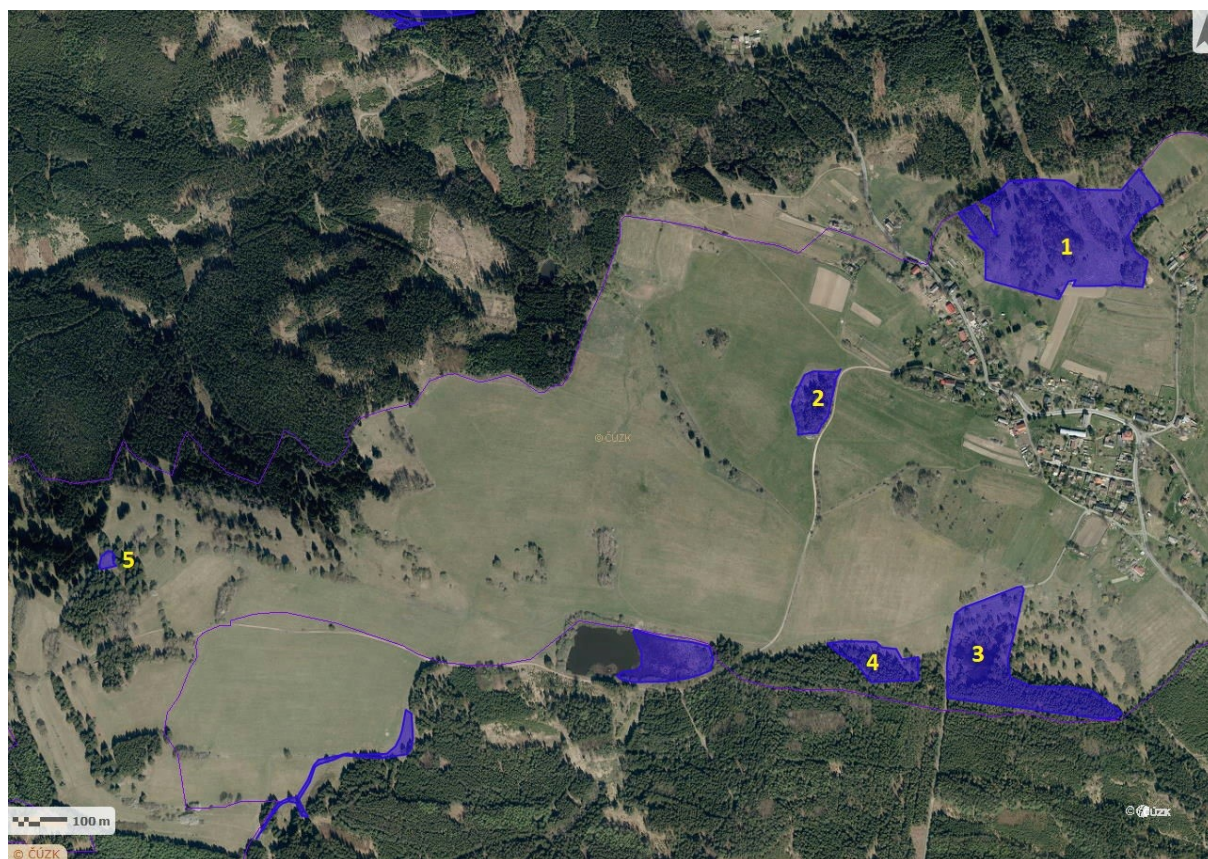
ředitel RP SCHKO Slavkovský les

Přílohy:

Mapa č. 1: EVL U hájenky



Mapa č. 2: Cenné biotopy



číslo	Důvod ochrany	Péče o lokalitu
1	Tolije bahenní, lilie zlatohlavý, prstnatec májový, prha arnika Mokřad, mozaika kyselých bučin, ovčíkových luk, tužebníkových lad, pcháčovských luk a mokřadních vrbín	Mírná redukce náletu, poté porosty ponechat přirozenému vývoji, pravidelná seč lučních enkláv, vytvoření tůň
2	Zimostrázek alpský a hrachor horský Mezofilní křoviny, podhorské trávníky, náletový les	Redukce náletu zastiňujícího cenné trávníky, pravidelná seč lučních enkláv, porost bez zásahu
3	Vlhké bezkolencové louky, přechodová rašeliniště, mokřady, tůň Prha arnika, prstnatec májový, zevar nejmenší, rdest tupolistý, hruštička menší, čolek obecný, čolek velký, čolek horský, skokan krátkonohý, skokan ostronosý, blatnice skvrnitá	V nedávné době došlo k výřezu náletu v území a k vytvoření tůň. Pravidelná seč a výřez zmlazení
4	Smilkové trávníky Prha arnika, hrachor horský, skokan krátkonohý, skokan hnědý, ropucha obecná	Prosvětlení porostu, pravidelná seč. Obnova tůň
5	Prstnatec májový	Seč po odkvětu